

MAIRIE D'AIGLUN



ALPES DE HAUTE-PROVENCE

# TIERS LIEU ECO-CITOYEN A AIGLUN

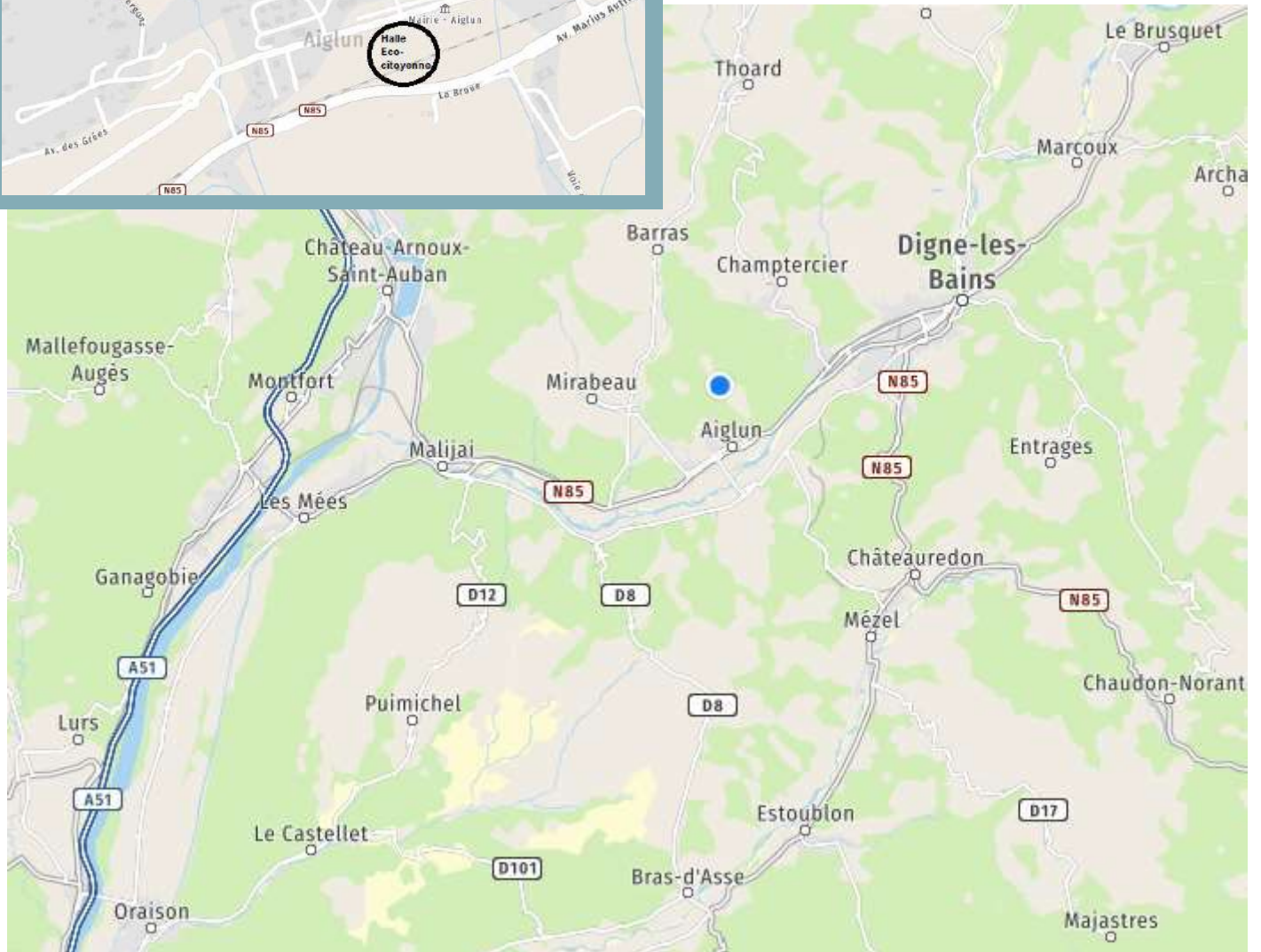
CULTURE – JEUNESSE – EDUCATION POPULAIRE - TIERS LIEU

PROJET D'INVESTISSEMENT A RAYONNEMENT DEPARTEMENTAL

## Tranche fonctionnelle 1 - TIERS LIEU à VOCATIONS MULTIPLES

Tranche fonctionnelle 2 – HALLES MARCHÉ BIO - SYNERGIE DES ECONOMIES EN CIRCUIT COURT

Tranche fonctionnelle 3 – TRANSITION ECOLOGIQUE - énergies renouvelables et équipements innovants



## PREAMBULE

*Aiglun* est une commune de près de 1500 habitants, très proche de la ville chef-lieu, Digne les bains. Sa population, en constante augmentation, a doublé depuis 1984.

Elle compte quelques commerces de proximité, bar/tabac, /restaurant, salon de coiffure, Centre hospitalier des Carmes, cabinet d'infirmiers, une zone d'activités très dynamique accueillant une trentaine d'entreprises,

... aussi une école, un *centre aéré intercommunal* et des *équipements sportifs et de loisirs* de qualité : stade avec pelouse, pole Raymond Moutet avec une salle polyvalente, des salles de musique, yoga, danse, musculation,

... qui répondent en partie aux besoins d'un *secteur associatif* très dense, qui compte plus de *650 adhérents* dans différentes disciplines.

Enfin un *marché hebdomadaire* de *producteurs bio* et locaux, très attractif aussi, resté ouvert pendant toute la durée du confinement.

Ces activités répondent aux besoins des habitants d'Aiglun mais accueillent aussi pour moitié des *usagers de toutes les communes environnantes*, du carrefour Duyes/Bléone ;

### Ce qui lui manque ? un cœur de village

... qui pourrait créer ce sentiment d'appartenance qui lui manque, malgré un passé riche dont témoigne encore la très belle église du vieil Aiglun, située à l'extérieur du village et récemment restaurée.

... un *lieu de vie, tiers lieu* matérialisant la forte *cohésion sociale* qui s'est développée dans la commune ces dernières années ainsi que le *rayonnement culturel et artistique* qui en découle

... un équipement d'achalandage, plateforme *fixant l'économie* en circuits courts et innovant

C'est pour cette raison que la nouvelle municipalité a conçu un *projet structurant* pour dynamiser ce cœur de village, et s'inscrivant dans une démarche volontariste de *transition écologique* ;



Implantation de la halle et du city stade sur un terrain en cours d'acquisition, à proximité de la RN85 (Arrêts de bus, parking co-voiturage), entre l'ancienne voie ferrée et la mairie (coiffeur, bar restaurant, cabinet médical).

## Le projet : une approche globale et structurante

Ce projet s'articule autour d'une grande *halle éco citoyenne* et d'un *city stade, une maison médicale*, qui vont venir conforter l'existant, car construits en prolongement des équipements et structurant ainsi l'espace public ; Un terrain de 4500 m<sup>2</sup> est en cours d'acquisition, entre la RN et la voie qui traverse le village.

Cette halle d'une surface de 800 m<sup>2</sup> construite en ossature bois, avec panneaux solaires, accueillera pour partie le marché hebdomadaire pour lui offrir plus de confort et le rapprocher du centre de village, et d'autre part une espace d'environ 300 m<sup>2</sup>, fermé, **lieu de vie et de rencontre** pour les habitants.

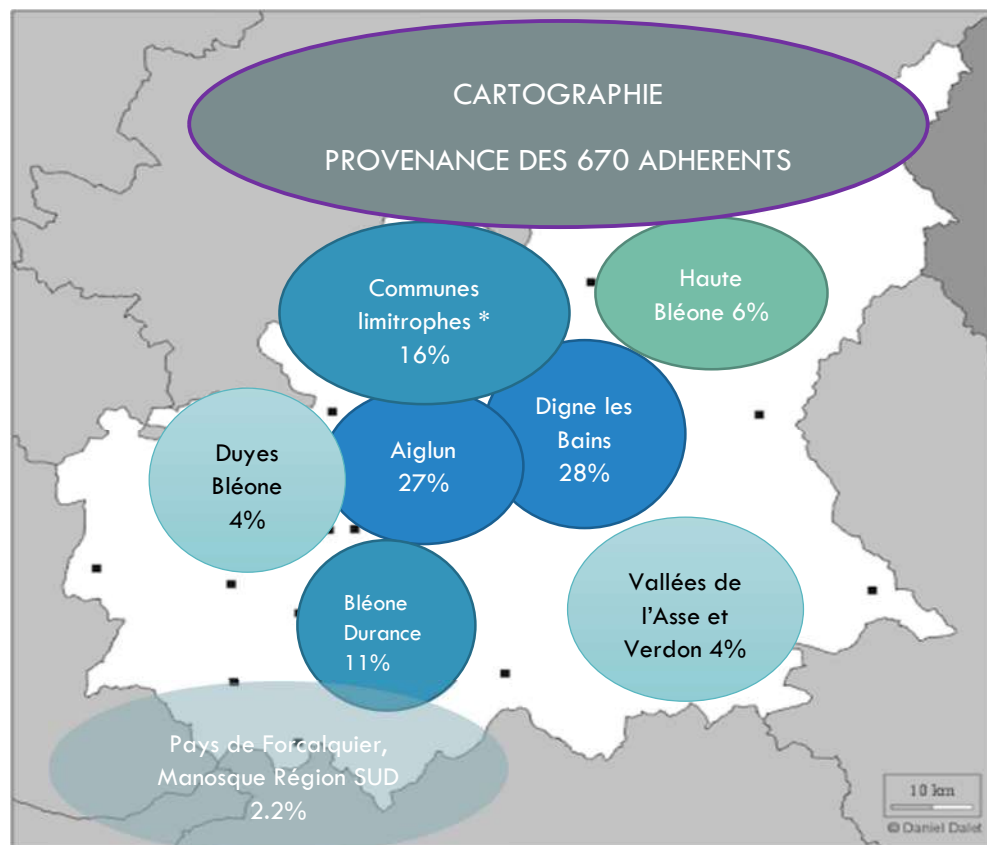
Il s'agit bien de répondre à des besoins de locaux identifiés auprès des associations mais surtout de créer un **tiers lieu à vocation citoyenne, intergénérationnel, social et culturel** situé à proximité des autres équipements municipaux : la mairie, l'école, le centre aéré, le stade, la salle polyvalente, les commerces existants ;

Ce lieu aura donc un **rayonnement intercommunal** puisque plus de **73% des adhérents** aux associations *proviennent des communes voisines, du bassin Dignois, Duyes Bléone et Durance.*

# PANORAMA DE L'ACTIVITE ASSOCIATIVE

La commune d'Aiglun comporte 670 adhérents associatifs pour 1480 habitants

Aiglun
Digne les Bains
Mallemoisson
Champtercier
Le Chaffaut
Ch.Arnoux St Auban
L'Escale
Les Mées
Malijai
Noyers s/Jabron
Oraison
Peipin
Peyruis
Salignac
Volonne
Archail
Marcoux
Beaujeu
La Javie
Le Brusquet
Le Vernet
Prads Hte Bléone
Mirabeau
Barras
Thoard
Allons
Barrême
Beauvezer
Beynes
Bras d'Asse
Brunet
Chateauredon
Chaudon Norante
Entrage
Estoublon
Mezel
Montagnac Pezenat
Senez
Villars Colmar
Cruis
Chateauneuf Val SD
Forcalquier
La Brillane
Mallefougasse
Mane
Manosque
Niozelle
Pierrevert
Carros
Paris
Villanière
Marseille



## Les ACTIVITES :

- Arts plastiques
- Batterie
- Bourdons du 04 (club moto)
- Cyclotourisme
- Eveil danse
- Eveil musical
- Expression danse création
- Football
- Gospel
- Guitare
- Gymnastique / + douce senior
- Magie
- Musculation
- Piano
- Training reflex (self defens)
- Yoga
- Far West Country dance
- Comité des fêtes
- Gais Lurons
- Don du sang
- Amis du vieil Aiglun

Le comité des fêtes organise 2 événements par an. Il sert 2400 repas / an et affiche un taux de fréquentation de **9000 personnes sur 6 jours**.

## Les PARTENARIATS

### Commune de MALLEMOISSON

- Convention d'utilisation du stade en complément pour l'US AIGLUN Football
- AMDB Association Musique des Duyes Bléone : convention tripartite d'utilisation des salles (Commune d'Aiglun) et de partenariat avec l'USCA Union Sportive et Culturelle d'AIGLUN
- Don du sang : Partage du calendrier des prélèvements entre les communes de Mallemoisson et Aiglun

**Commune du Chaffaut** : OISDB Office Intercommunal des Sports Duyes Bléone : partenariat pour l'utilisation des salles Aiglunaises sur l'activité danse.

**Champtercier** : Association Les Z Arts Dance

**Le Brusquet** : entente football pour les catégories enfants

**Paris**: Gospel Voice Production. Le groupe de Gospel se produit à **Forcalquier, Nice, Nîmes, Marseille et l'Olympia à Paris** 1x/an.



# UN TIERS LIEU A VOCATIONS MULTIPLES

## TIERS-LIEUX

**Pour pallier l'isolement et dynamiser leur territoire, des citoyens créent depuis des années des tiers lieux afin de développer le « faire ensemble » et retisser des liens. Ces lieux sont des acteurs centraux de la vie de leurs territoires. Leurs activités, bien plus larges que le coworking, contribuent au développement économique et à l'activation des ressources.**

<https://www.cohesion-territoires.gouv.fr/tiers-lieux>

**Cet espace collaboratif** créé pour les associations permettra la mise en commun de projets transversaux associant lecture, musique, danse, art, dans le cadre de journées citoyennes type journée des droits des femmes, ateliers avec les scolaires sur des thèmes comme la contribution écologique ;

↪ **Création de lien social**, rupture de l'isolement, aide aux démarches administratives,

**Espace intergénérationnel**, accueillant autant le club du 3<sup>ème</sup> âge, dans un espace convivial de jeux, ou juste de discussion,

↪ **Espace Jeunesse** : borne wifi ; Jeux, musique, centre aéré intercommunal .. à proximité de l'école, du city stade et du stade. Des équipements complémentaires pourront venir s'ajouter à cette offre : Piste de skate bord, espaces de pratique sportive en plein air..

**Social & santé** - A proximité d'une **maison de santé pluriprofessionnelle** et du centre des Carmes, un lieu d'accueil :

- ✚ RAM Itinérant (P2A - CAF) Relais assistantes maternelles des Alpes-de-Haute-Provence
- ✚ HRDA - HALTE RÉPIT DÉTENTE ALZHEIMER activités adaptées aux personnes malades, aide aux aidants encadrée par les bénévoles de la Croix rouge
- ✚ DDCSPP04 : Spécialisation sport santé pour Animation et Maintien de l'Autonomie de la Personne. Les structures au sein desquelles s'exerce l'activité des certifiés sont : les associations sportives ou les entreprises sportives, les collectivités, les associations spécialisées d'accompagnement des patients, les centres hospitaliers ou de gériatrie ...

### Espace économique et de coworking,

Lié à la modification des modes de travail induite par la crise sanitaire, le télétravail dans un lieu dédié plus confortable qu'à domicile ; et permettant la encore de créer du lien, qui semble bien être le besoin essentiel ressenti par la population.

Mais aussi :

- ✚ Des bureaux dédiés aux associations pour fixer la domiciliation et la gestion administrative, structurer le mécénat de compétence
- ✚ Une halle pour accueillir le marché bio et/ou locaux, plateforme des économies en circuits courts



### Tiers lieu culturel

La commune a créé une **régie culturelle municipale** pour organiser des concerts et spectacles dans la commune dans des lieux dédiés comme l'église du vieil Aiglun et le pôle Raymond Mouttet (200 places) pour offrir aux habitants un accès à des cultures traditionnelles mais aussi à des conférences, expositions...donnant accès à une culture populaire.

Cet espace ouvert permettra de compléter cette offre par des spectacles grand public gratuits comme la fête de la musique, les fêtes populaires. Et aussi les auditions du Gospel, de l'école de musique, danse, ouvert aux populations des communes environnantes

- ✚ Ce lieu sera donc doté aussi **d'espaces de stockage** pour les associations mais aussi pour du **matériel scénique**

Équipement supplémentaire pour le **centre aéré intercommunal ACM Les Aiglons**

La compétence « petite enfance » et la responsabilité de la gestion de plusieurs structures extrascolaires pour les enfants âgés de 3 à 12 ans a été transférée par la commune à la communauté d'agglomération « **Provence Alpes Agglomération** » (P2A).

L'accueil de loisirs Les Aiglons est installé dans les locaux de l'école qui accueille 105 enfants en 2021.

Il fonctionne les mercredis et pendant les vacances d'été, est ouvert aux enfants de Champtercier ainsi qu'aux familles résidentes sur le territoire de la communauté CCAVB.

- ✚ 80 enfants
- ✚ Fonctionnement périscolaire (garderie du midi et du soir sous contrat avec la mairie)
- ✚ Dynamise l'emploi de prestataires intervenants, nombreux issus du tissu associatif
- ✚ Partenariat avec les associations (transport des enfants vers les ateliers associatifs pendant les horaires du centre aéré)

## Marché bio et/ou locaux

Tous les mardis, le marché bio et/ou locaux d'Aiglun est coordonné et animé par « Les Asses Du Bio » organisme de développement économique, association de valorisation des productions agricoles "bio locales »; de représentation et défense d'intérêt économiques (exploitants agricoles), environnement et cadre de vie (ressources naturelles)  
Il bénéficie du label « Bienvenue à la ferme » : 80 producteurs référencés dans le Département et signataires de la charte éthique de "Bienvenue à la ferme"

- ✚ 10 ans d'existence, en constance progression, l'objectif est de FIXER et renforcer le modèle du circuit court
- ✚ Le marché est resté ouvert pendant le confinement,
- ✚ Créer une plateforme économique de vente en circuit court : un renfort direct aux artisans et commerçants,
- ✚ Seuls 4 marchés bio sont référencés dans le département

## TRANSITION ECOLOGIQUE

La nouvelle municipalité d'Aiglun s'est inscrite délibérément dans une démarche de transition écologique, en créant une délégation et un un adjoint affecté à la fonction.

Elle a adhéré au **plan Climat de la Région**, voté la motion d'Etat d'urgence climatique ;

Et adhéré au plan Climat également mis en œuvre par la **communauté d'agglomération P2A**- la rénovation énergétique de l'actuelle mairie est déjà retenue dans le cadre de ce programme (40bâts + 400), qui s'élargira à la prise en compte de tous les bâtiments municipaux dans le cadre d'une démarche groupée de commande d'audit et de travaux de gains immédiats.



Un Plan Climat, pourquoi ?

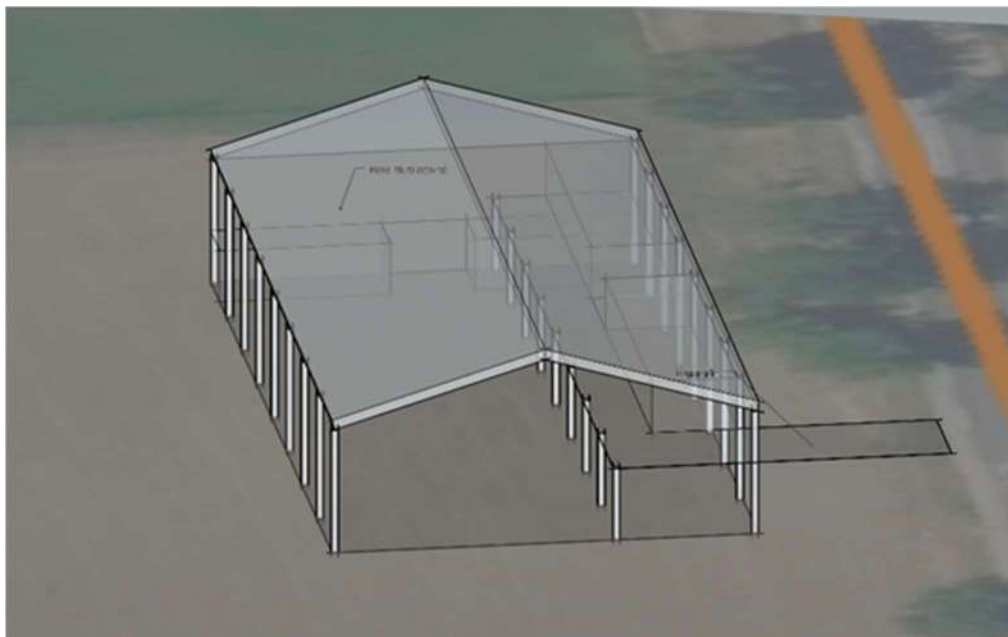
Un territoire exemplaire en matière d'environnement, le moteur des accords sur le climat

Préserver notre territoire et garantir la santé et le bien-être des habitants

Impulser un nouveau modèle de développement durable, créateur de croissance et d'emplois

La halle écocitoyenne, construite en ossature bois de provenance locale et dotée d'un équipement photovoltaïque, s'inscrit dans cette démarche de transition énergétique.

Le parking desservant cet équipement sera réalisé en dalles perméables, végétalisés, et doté de bornes de recharge électriques pour les vélos.



## Un projet conçu pour « le monde d'après »

Les facteurs d'accroissement du risque épidémique dans les pays tempérés sont omniprésents. Aujourd'hui, nos sociétés ont le devoir de s'orienter vers *des solutions résilientes pour « vivre ensemble »*.

Les conclusions du Haut Conseil de la Santé Publique, validées par l'OMS, indiquent que le *risque* d'une transmission par aérosol des virus paraît *très faible en milieu extérieur*.

En s'engageant dans ce projet de **halle couverte** accolée d'un espace bureau **tiers lieu**, la commune d'Aiglun vise un équipement sécurisant pour l'avenir de la cohésion sociale, la circulation des produits, la synergie des compétences et l'émergence d'idées novatrices.

### *Les publics et les saisonnalités sont en pleine mutation.*

Ce type d'équipement propose *d'élargir la saisonnalité événementielle par une solution extérieure*, concentrée jusqu'ici sur la saison estivale propre à nos territoires (juillet août).

### *Les mouvements démographiques évoluent*

La crise sanitaire que nous vivons marquera profondément la société et les modes de vie, ramenant une partie des habitants des grandes villes vers la campagne, modifiant les comportements sociaux, les modes de consommation, nourriture, santé, loisirs. Modifiant aussi de fait la pratique touristique.

Le département des Alpes de Haute Provence s'est engagé depuis des années dans un tourisme durable, respectueux de son environnement naturel très préservé, s'appuyant sur des pratiques de loisirs douces comme la randonnée sous toutes ses formes (pédestres, équestres, vélo...), les sports aériens et nautiques, le tourisme culturel valorisant le patrimoine historique et immatériel de cette Région (géologie, archéologie, astronomie)

Cette tendance s'est accélérée avec la crise sanitaire qui va réduire très sensiblement les transports vers les pays lointains, va de fait renforcer le tourisme de proximité et national. Cette tendance se sent déjà très nettement au niveau de la fréquentation des gîtes et chambre d'hôtes.

Cet équipement apportera un service à la population locale mais aussi aux habitants des métropoles proches très présents en résidences secondaires, permettant la encore des rencontres notamment lors des manifestations culturelles, favorisant aussi la création d'emplois liés à l'Eco tourisme, et la consommation des produits des producteurs locaux ( cf notre marché bio)

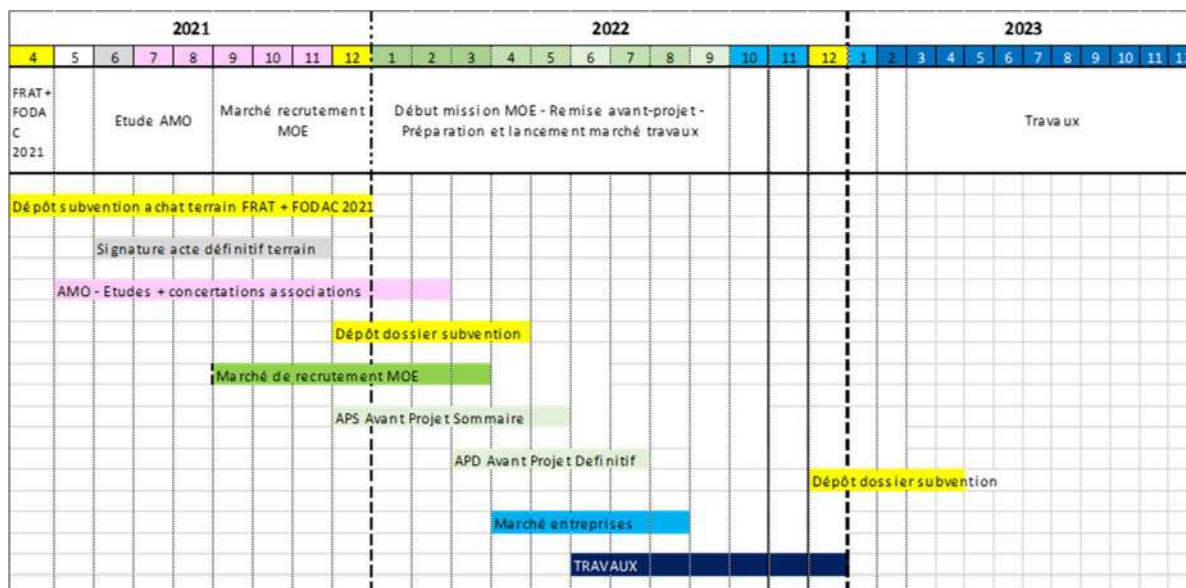
Cette forme de tourisme, lié aux activités de la ville chef-lieu, notamment le thermalisme et les loisirs sportifs de pleine nature se pratique toute l'année et évite donc les effets de concentration des hautes saisons ;



## BUDGET PREVISIONNEL

Tranche fonctionnelle 1	Budget Prévisionnel	Financements	
<b>TIERS LIEU</b>			
Structure 1/4 de 650 000	162 500 €	DETR	180 000 €
Locaux (salles de réunions et stockage)	300 000 €	DSIL	- €
Parking 40 pl	117 000 €	<b>CD04</b>	<b>200 000 €</b>
MOE 20%	126 000 €	REGION	100 000 €
<b>Total HT</b>	<b>705 500 €</b>	UE	- €
TVA 20%	141 100 €	Autofi 30% + TVA	366 600 €
<b>Total TTC</b>	<b>846 600 €</b>	<b>Total</b>	<b>846 600 €</b>
Tranche fonctionnelle 2	Budget Prévisionnel	Financements	
Marché			
Structure 3/4 de 650 000	487 500 €	DETR	200 000 €
		DSIL	25 000 €
Parking 40 pl	117 000 €	REGION	200 000 €
Végétalisation	50 000 €	FEADER	150 000 €
MOE 20%	120 000 €		
Total HT	774 500 €	Autofi 30% + TVA	354 400 €
TVA 20%	154 900 €		
Total TTC	929 400 €	Total	929 400 €
Tranche fonctionnelle 3	Budget Prévisionnel	Financements	
Photovoltaïque	88 000 €	DETR	70 000 €
MOE 20%	17 600 €	CR contrat avenir CRET	
Total HT	105 600 €	SDE04	
TVA 20%	21 120 €	Autofi 30% + TVA	56 720 €
Total TTC	126 720 €	Total	126 720 €

## CALENDRIER PREVISIONNEL





SECTION USCA

## « LES BOURDONS DU 04 »

Moto Club AIGLUN

REGLEMENT INTERIEUR

### PREAMBULE

La section « **LES BOURDONS DU 04** » de l'Union sportive et culturelle d'Aiglun (USCA) a pour but de regrouper des motocyclistes (à partir de 125cm3) partageant une même passion autour du tourisme à moto et à les encourager à participer aux événements organisés par la section.

C'est le partage de valeurs communes lors de balades et voyages moto, mais également la participation à toutes activités conformes à l'esprit qui anime la section. C'est également l'aide à des associations caritatives, la découverte et la promotion du patrimoine des ALPES DE HAUTE-PROVENCE, dans une ambiance conviviale de respect mutuel, d'entraide et de fraternité entre les membres.

La section à vocation non lucrative ainsi que ses membres, feront en sorte de donner une image publique positive du monde de la moto et s'interdisent toute discussion ou manifestation présentant un caractère politique ou confessionnel.

... de la cha-  
pelle. Des travaux réalisés avec  
l'aide d'adhérents et non-adhé-  
rents et le soutien profession-  
nel et gracieux de l'entreprise  
Dalla-Favera.

Association des Amis de la Chapelle ND  
du Rosaire - Mairie de Mézel 04270

## ZOOM SUR l'atelier d'art plastique



Dans le cadre des activités de l'USCA, un groupe d'enfants de 6 à 11 ans a travaillé sur le thème "carrière dite masculine" pour la journée internationale des droits des femmes, et réalisés de belles œuvres, grâce à l'atelier de l'association les 2'Arts Dance. Après une expo à Champstercier le 8 mars, c'est à la mairie d'Aiglun que vous pourrez admirer cette exposition jusqu'à samedi 16 mars. Les jeunes artistes ont laissé libre cours à leur imagination autour des femmes pionnières. uscaaglun04@gmail.com - lezardance@orange.fr 0687531024. /PHOTO M.S.

## L'US AIGLUN FOOTBALL S'EN SOUVIENDRA LONGTEMPS ! L'équipe féminine seniors a participé à la finale du Crédit Agricole Mozaic Field Challenge à Clairefontaine



Après un week-end de compétition à Clairefontaine, l'équipe féminine seniors de l'USCA a participé à la finale du Crédit Agricole Mosaic Field Challenge. Les joueuses ont affronté une équipe de haut niveau et ont obtenu une belle performance. Cette victoire est le fruit d'un travail acharné et d'une grande solidarité au sein de l'équipe. Les joueuses ont été félicitées pour leur engagement et leur esprit d'équipe. Cette victoire est une belle réussite pour l'USCA et ses supporters.



## Riche de 500 adhérents, le tissu associatif organise une première rencontre avec les élus

Nouveaux élus, mise en place d'un dialogue avec les différents acteurs de la vie aiglunaise... Il était légitime que les représentants des associations puissent être invités pour partager et surtout voir l'avenir, avec Claude Baulieu, le adjointe déléguée aux associations, à la culture, aux sports et à la transition écologique.

C'est une volonté de sa part depuis le début du mandat, elle en avait fait écho lors de la journée "Avenir des associations" en septembre.



Les responsables d'associations ont été reçus par les élus, dans un partage ouvert à toutes les propositions, et le souhait de renouveler ces rencontres.

En conclusion, Cécile Bouch, l'élue à plusieurs casquettes, invitait les participants à partager leurs activités à travers la page Facebook "comaglun" ainsi que sur le site internet de la commune au vu du nombre d'adhérents et de leur diversité arrivant de villages limitrophes. "L'objectif de mon rôle est de favoriser une meilleure connaissance des élus et 52% des communes limitrophes dont Digne est une richesse pour notre association ainsi que les partenariats avec le Buisson, les communes des Dazes, Malleval et Champstercier".

La volonté d'écoute

Création d'une règle municipale

#BEACTIVE

# Fête des Sports 04

## AIGLUN

Stade R. Moutet

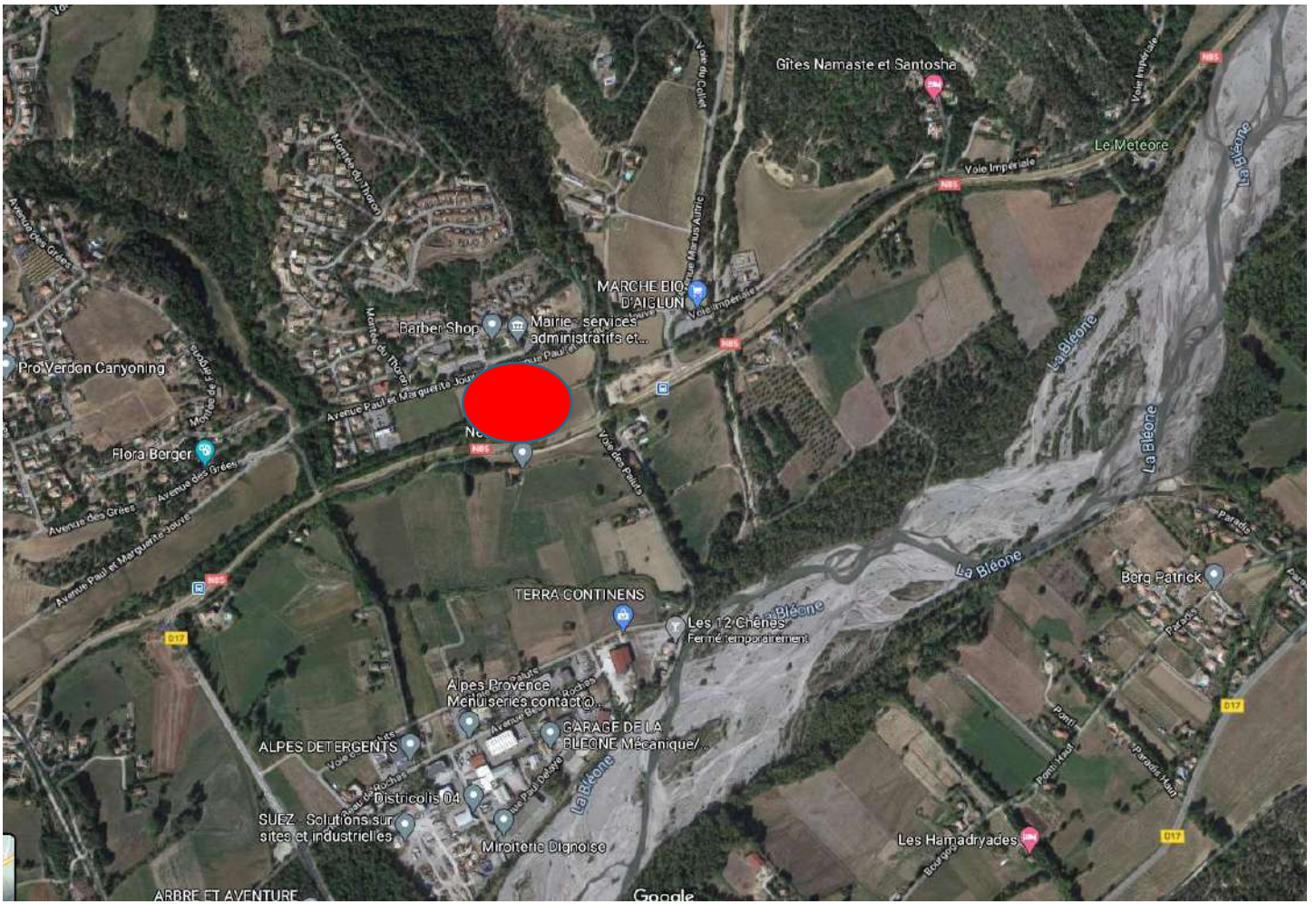
9H30 > 18H30

Initiations sportives  
Gratuites pour tous

Sam. 30 Septembre 2017

Infos f Cdos Alpes Hte Pce ou 04 92 31 41 33





Contact Mairie d'Aiglun

[mairie@commune-aiglun04.fr](mailto:mairie@commune-aiglun04.fr)

04 92 34 62 77

